

Projet ErgOpti Maréchal : étude de l'état de santé du maréchal-ferrant



O. Parodi¹, P. Brault¹, P. Grandin¹, F. Tabac¹, H. Thierry², J. Maline², P. Marque³

¹ Ecole de Maréchalerie de Saint Hilaire du Harcouët, Route de Fougères, 50600 Saint Hilaire du Harcouët

² Association Régionale pour l'Amélioration des Conditions de Travail (ARACT) Normandie, Parc Athéna - Immeuble PASEO - 12 rue Ferdinand Buisson - 14280 ST-CONTEST

³ MSA Côtes Normandes, 37 rue de Maltot, 14 000 CAEN

INTRODUCTION

Le maréchal-ferrant joue un rôle essentiel dans le bien-être et la performance sportive du cheval. La profession est touchée par un turn-over important : seuls 11% des maréchaux ont plus de 50 ans (Haras Nationaux, 2003). Par ailleurs, seuls 30 % des apprentis estiment pouvoir exercer ce métier jusqu'à la retraite. Pour les autres, la durée dans la carrière est d'environ 23 ans (Letousey, 2013). Pour autant, les raisons d'abandon du métier n'ont pas été identifiées, et très peu d'études se sont intéressées à la santé du maréchal-ferrant. L'hypothèse des conditions de réalisation du travail comme potentiel facteur d'usure professionnelle peut-être faite.

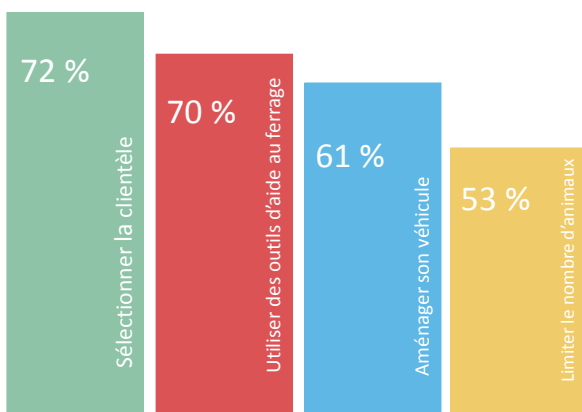
OBJECTIFS

Etablir une image de l'état de santé du maréchal-ferrant

METHODOLOGIE

Un questionnaire a été mis au point par une équipe regroupant des ergonomes, un médecin du travail, des formateurs en maréchalerie et une ingénieur agronome. 188 réponses ont été récoltées en ligne.

STRATEGIES MISES EN PLACE



% des répondants ayant mis en place cette stratégie

DOULEURS PHYSIQUES

NUQUE

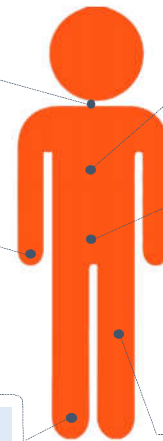
17 % douleurs légères
6 % douleurs plus fortes
Pour 12 %, le travail génère la douleur

POIGNETS ET/OU MAINS

48,9% douleurs légères
19,1% des douleurs plus fortes.
Pour 41%, ces douleurs sont générées par le travail.

PIEDS ET/OU CHEVILLES

Prévalence de douleurs forte plus élevée chez les spécialistes des courses (P<0,01). Pour 8%, le travail génère la douleur.

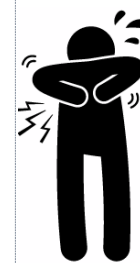


DOS
37% douleurs légères
25% des douleurs plus fortes. Pour 44%, le travail génère la douleur

BAS DU DOS
65 % douleurs légères
36 % douleurs plus fortes
19% ont déjà eu des pommades ou médicaments prescrits et 22 % kinésithérapie pour cette raison.
Pour 67%, le travail génère la douleur

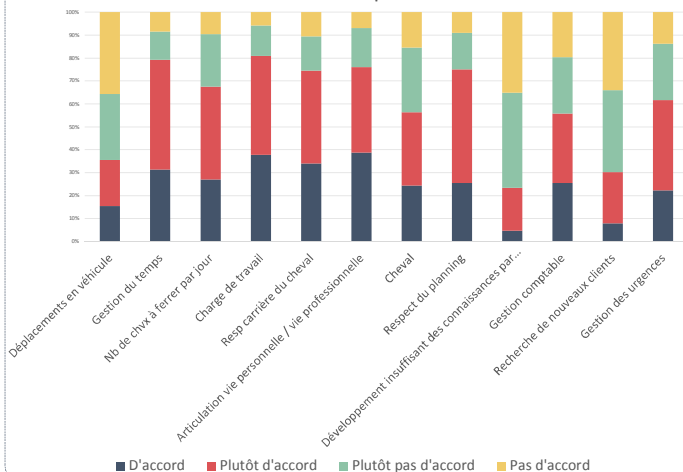
GENOUX
35 % douleurs légères
11,7% douleurs plus fortes
50 % des maréchaux spécialistes déclarent ressentir des douleurs fortes (P<0,10).
Pour 22%, le travail génère la douleur.

ACTIONS DE TRAVAIL LES PLUS DOULOUREUSES



FACTEURS DE STRESS ET PENIBILITE

Diriez-vous que les éléments suivants sont sources de stress au travail pour vous?



Selon vous, quels facteurs sont les plus pénibles lors du travail?

